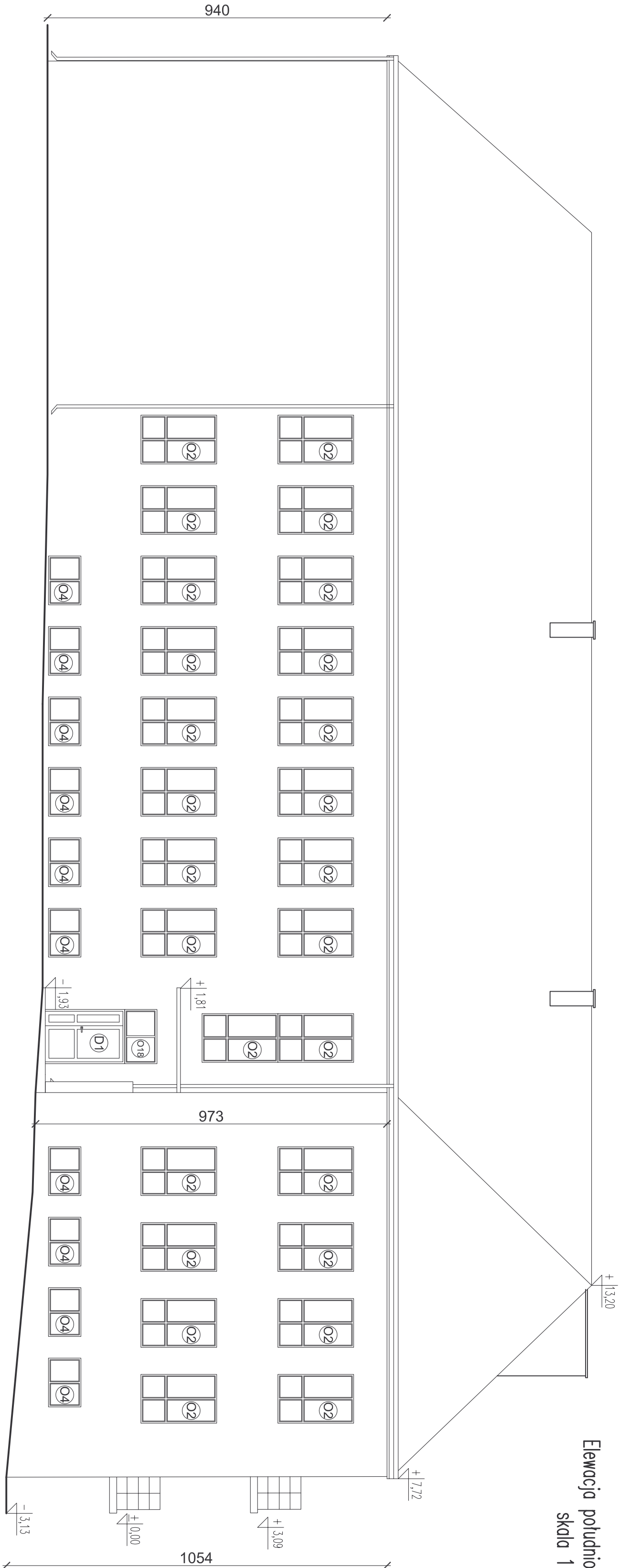
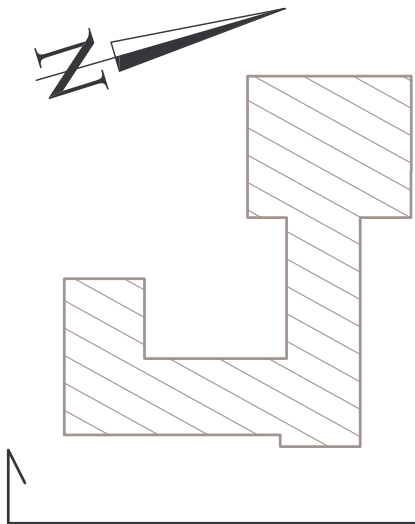


Elevacja południowo-wschodnia
skala 1:100



PLAN SYTUACYJNY



UWAGA:

- Wymiary na podstawie dokumentacji archiwalnej. Dokładne wartości wymiarów sprawdzić na budowie.
- Rysunek został wykonany z dokładnością wystarczającą do wykonania projektu ocieplenia elewacji i nie może być traktowany jako podstawa do innych opracowań.

| | | | | | |
|---|--|--------------|-----------|------------------|----------|
| ZADANIE: Termomodernizacja Zespołu Przedszkolno - Szkolnego w Dobromierzu | | | | | |
| ADRES: ul. Włoszczowska 5, Dobromierz | | | | | |
| NAZWA: Elewacja południowo-wschodnia - | | | | STADIUM: DOKŁAD. | |
| RYSUNKU: INWENTARYZACJA | | | | P.B. | |
| Projektował: | | Specjalność: | Nr upraw. | Podpis: | Data: |
| mgr inż. arch. Ewa Koszowiak | | Architektura | KL-220187 | | 03.2018 |
| SKALA: 1:100 | | | | | Krs. nr: |
| | | | | | 3 |